

バス停「日産スタジアム前」乗り入れ路線  
【横浜市営バス】仲町台駅行【東急バス】新羽駅・綱島駅・溝の口駅行  
※東急バス溝の口駅～新横浜駅直行便は、新横浜駅～日産スタジアム区間のみの利用不可。

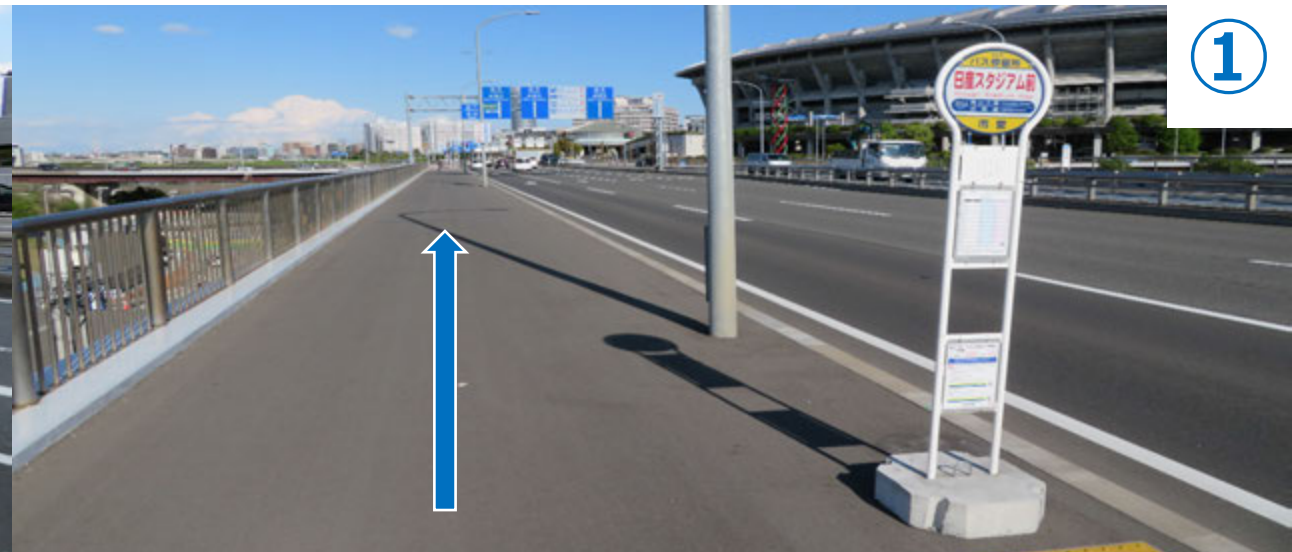


バス停「日産スタジアム前」から東ゲートへの行き方

東急バス 新横浜駅行「日産スタジアム前」は、  
タイムズ24「日産スタジアム駐車場」反対車線側に設置。



横浜市営バス 新横浜駅行「日産スタジアム前」は、  
バスケットボール広場の真上付近に設置。



新横浜駅行のバス停「日産スタジアム前」は、横浜市営バスと東急バスで場所が異なるため注意。



元石川線沿いの歩道は、  
道路に向かって傾斜がついているため、操作注意。



写真左上「**リハビリセンター入口**」交差点は、  
音響式信号機に対応。（点字あり）

写真左下「**新横浜公園**」交差点は、非押ボタン式信号機  
の為、視覚障害がある方は音響式信号機のある  
「**リハビリセンター入口**」の利用を推奨。

タイムズ24「日産スタジアム駐車場」脇を左に曲がり、スタジアム2階部へ。

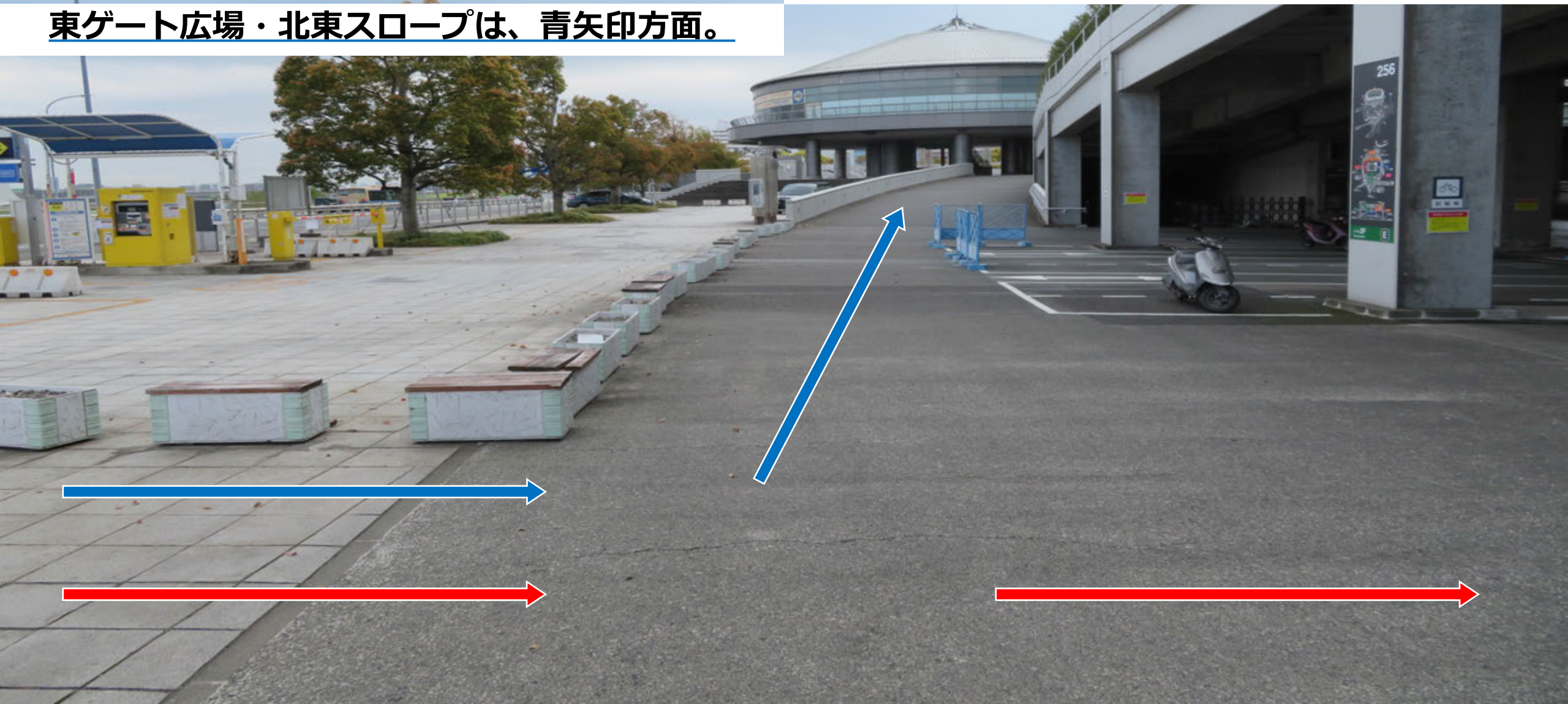
タイムズ24  
日産スタジアム駐車場

日産スタジアム駐車場



東ゲート広場・北東スロープは、青矢印方面。

5号エレベーターは、赤矢印方面。



北東スロープ入口のグレーチングに注意。  
(北東スロープは距離が長く急傾斜のため、1人利用の場合は、5号エレベーターが良)



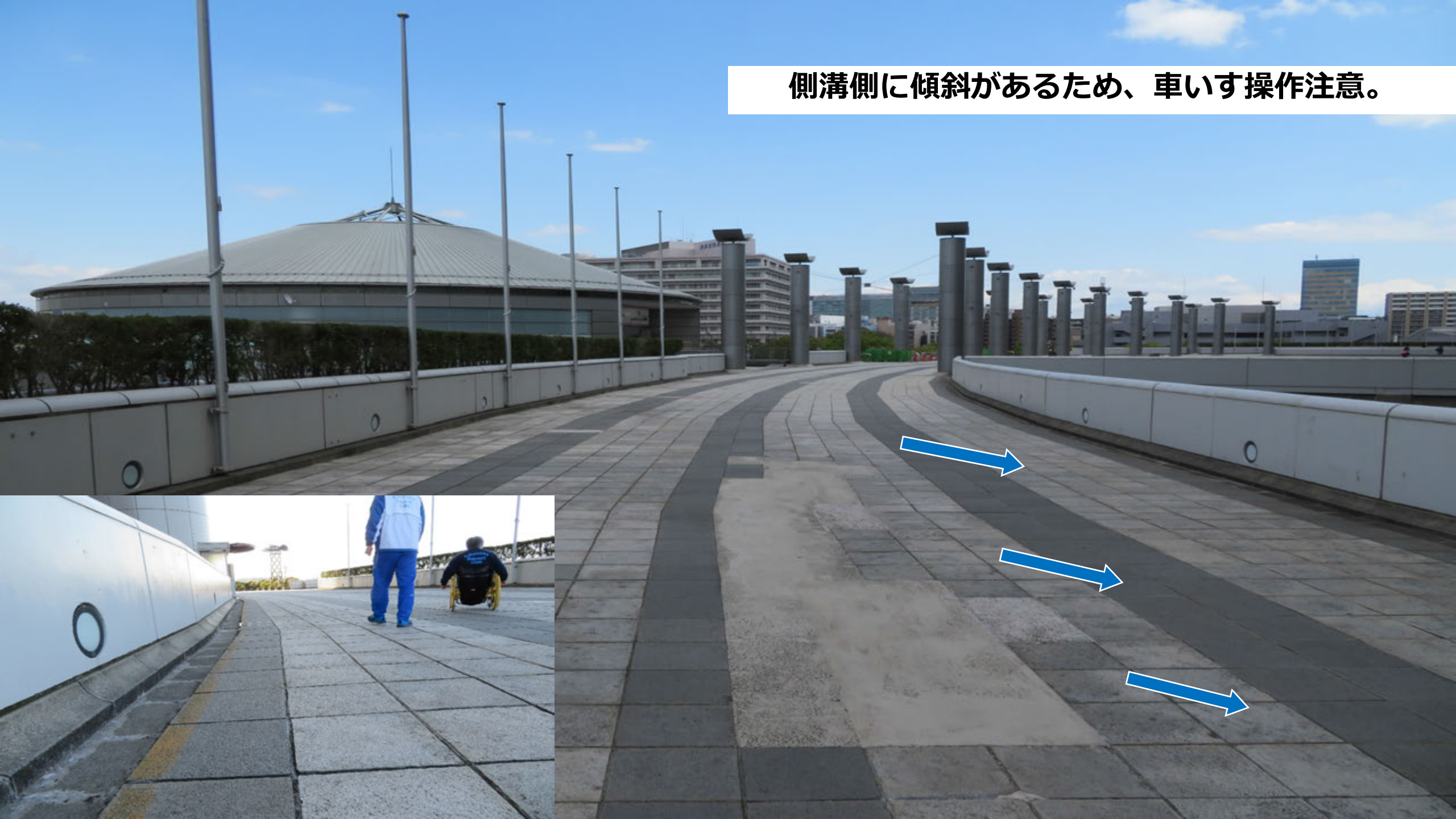
東ゲート・南ゲートは、青矢印方面。

北ゲート・西ゲートは、赤矢印方面。

5号エレベーター



側溝側に傾斜があるため、車いす操作注意。





## 東ゲート到着

