

草地広場までのルート（新横浜駅から）

①



横浜線（北口）または新幹線（東口）の改札を出て「正面口」に向かいます。

②



正面口のゲートをくぐると、エスカレーターがあり歩道橋に入ります。

③



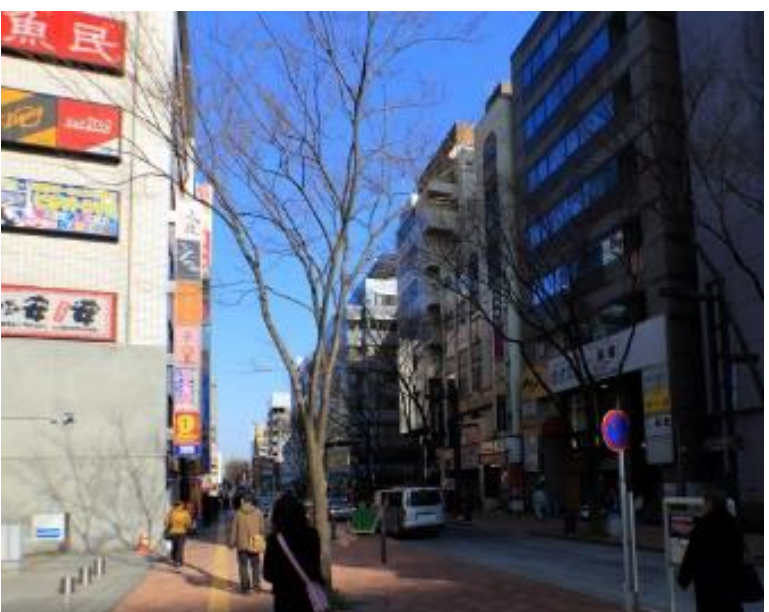
歩道橋の途中で左に曲がります。

④



しばらく歩くと歩道橋の降り口が見えてきます。

⑤



歩道橋を降りたら直進します。

⑥



2つめの交差点です。
各交差点にサイン(道標)が置かれています。

⑦



交差点を直進をすると、「さんかくはし」
が見えてきます。

⑧



ご覧の通り、「三角」の橋です。
橋の途中から横浜労災病院が見えてきます。

⑨



橋を渡って左に曲がると日産スタジアム方
面です。

⑩



左に「浜鳥橋」、右に側道(東ゲート橋)
が見えてきます。

⑪



右に労災病院を見ながら側道を渡ります。

⑫



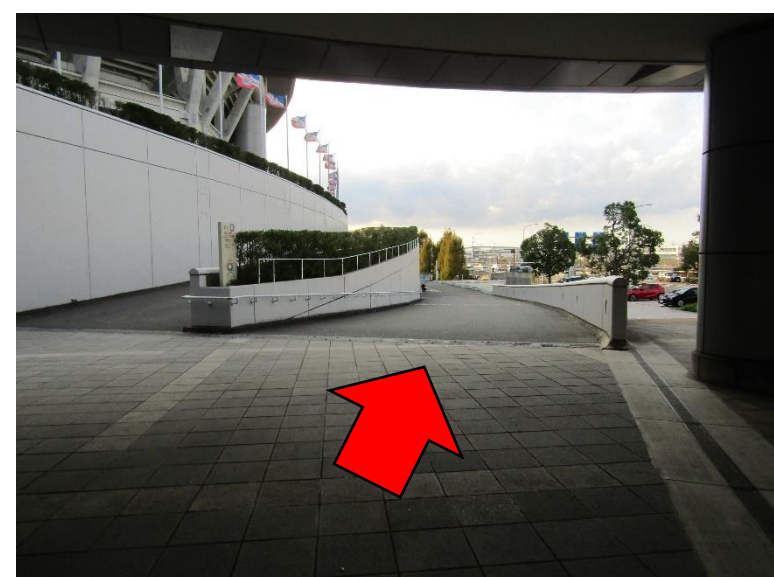
左に日産スタジアムを見ながら直進します

⑬



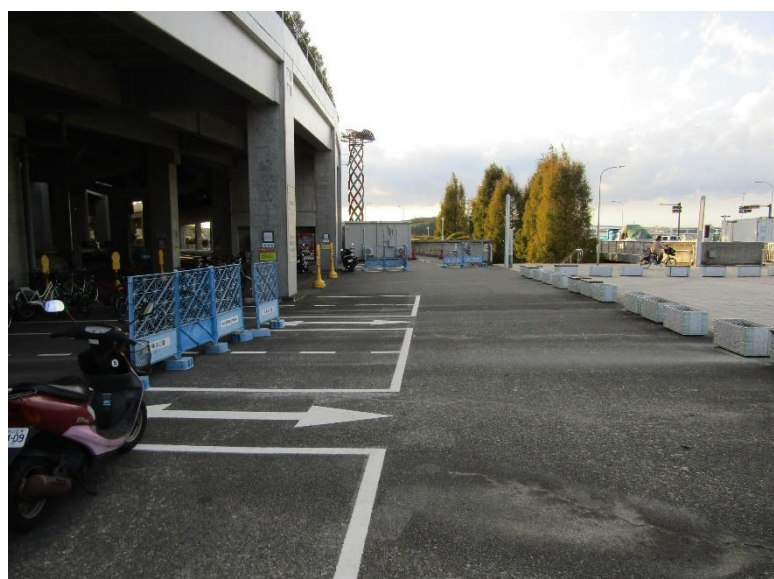
左図の建物の下を通過します

⑭



スロープを下ります

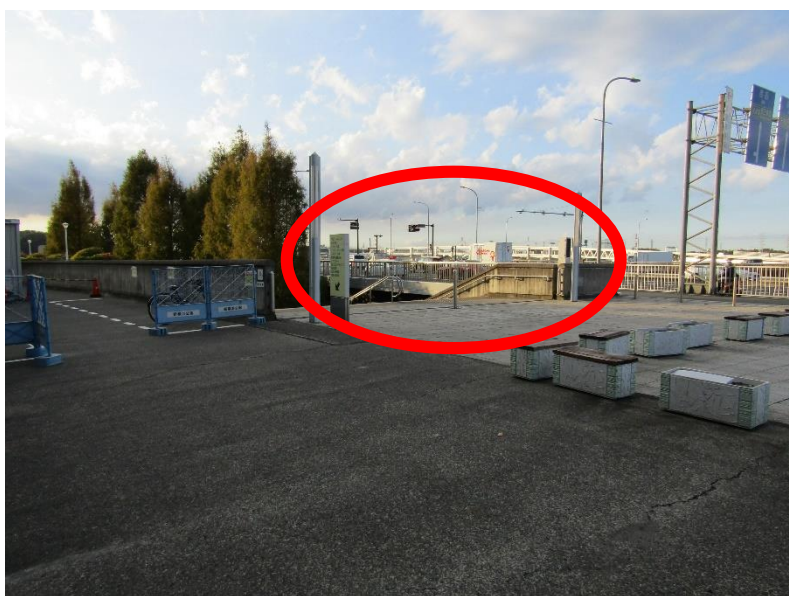
⑮



左に駐輪場、右に駐車場が見えます

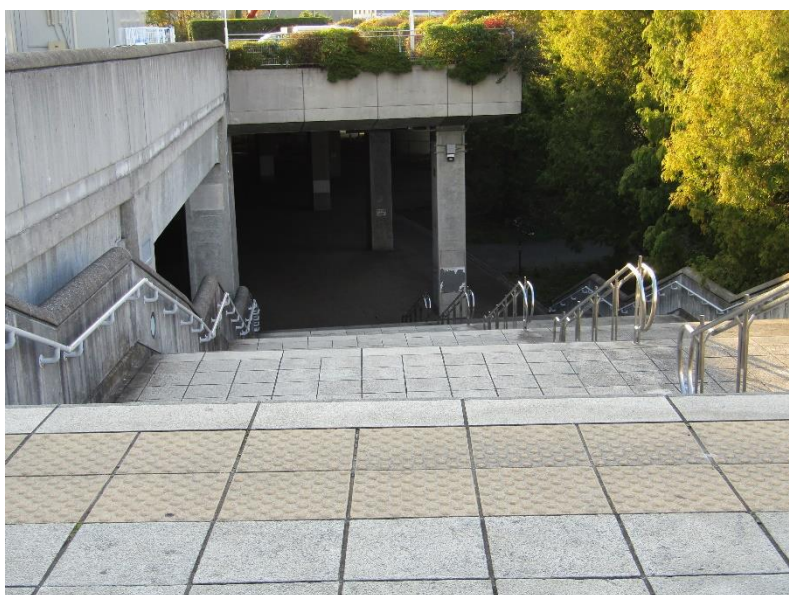
※雨天時は（ア）に続きます

①6



駐車場を抜けたら右側に階段が見えます

①7



階段を下ります

①8



階段を下りて最初の分岐を右折します

①9



直進します
(両側にスケートボード広場があります。)

①0



スケートボード広場を抜けたら
つきあたりを左折します

②1



左にスケートボード広場を見ながら直進すると右に建物が見えます。

②2



■受付場所

突き当りの建物が受付場所になります
(開催場所そば：
スケボー広場前草地広場トイレ棟)

②3



■更衣室

左に見える建物(第3レストハウス)の更衣室をご利用ください

②4



■開催場所

受付場所の裏側が開催場所(草地広場)に8:55までにお越しください

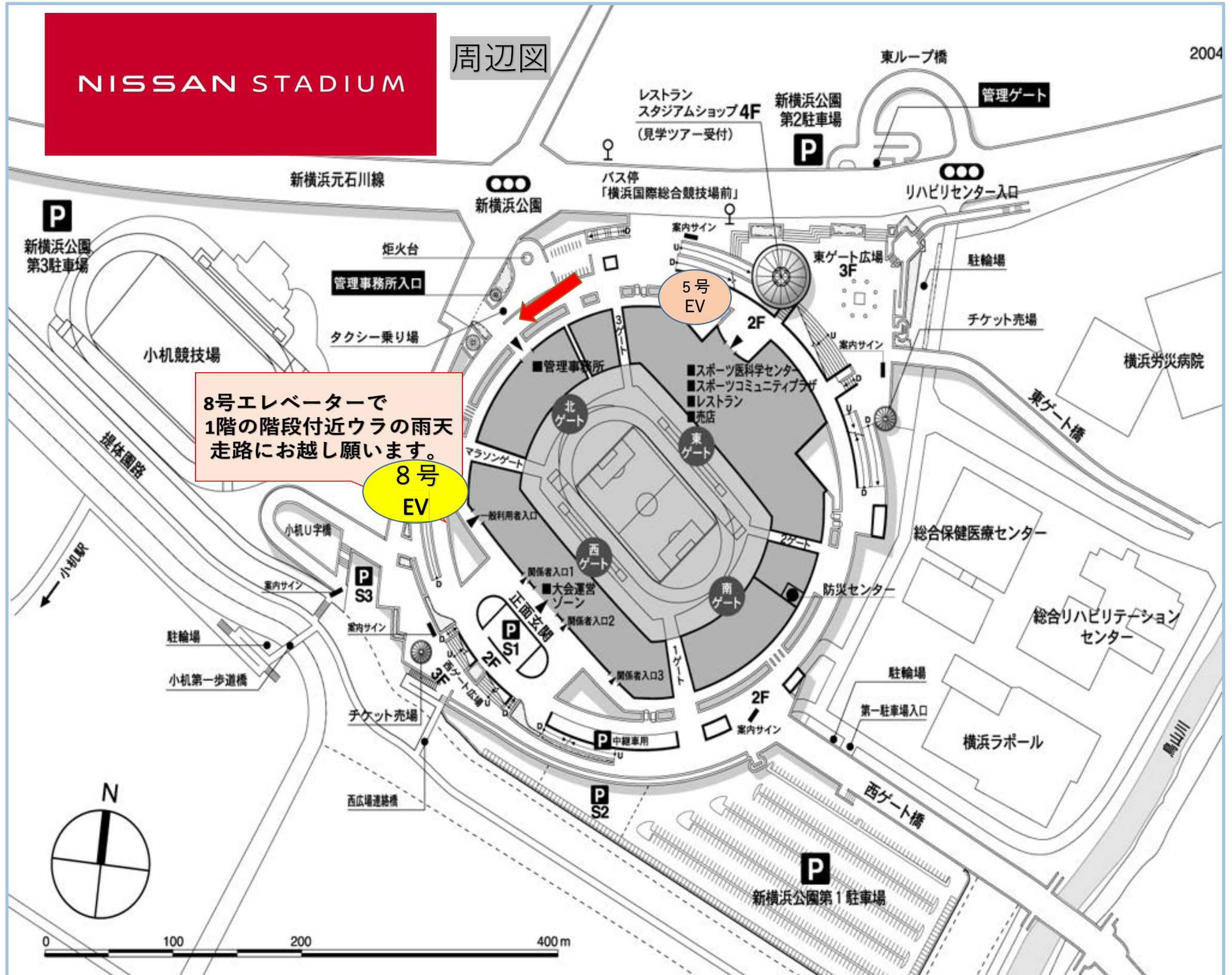
しんよこパークモーニングヨガを9:00から開催します。

次のページからは雨天時開催場所『雨天走路』までのご案内です

(ア)(イ)を参考に前記の①5続き(ウ)～(オ)のとおり8号エレベータ1階の階段付近にお進みいただき、(カ)(キ)の雨天走路までお越し願います。

■雨天時開催場所『雨天走路』のご案内 I

(ア) ■雨天時開催場所 8:55までに
8号エレベータ1階の階段ウラの『雨天走路』にお越しください



■雨天開催場所『雨天走路』のご案内 II

(イ) 日産スタジアム拡大図

■雨天時開催場所

8:55までに8号エレベーター 1階の階段ウラの【雨天走路】にお越し願います。



■雨天開催場所『雨天走路』のご案内 Ⅲ

(ウ)



⑮の続きになります

駐輪場を左に曲がり、
日産スタジアムの2階の通路に
入ります

(エ)



5号エレベーターの前を通過し
日産スタジアムの2階の通路を直進し
ます

(オ)



8号エレベータに2階で乗り
1階でおりましたら左に出ます

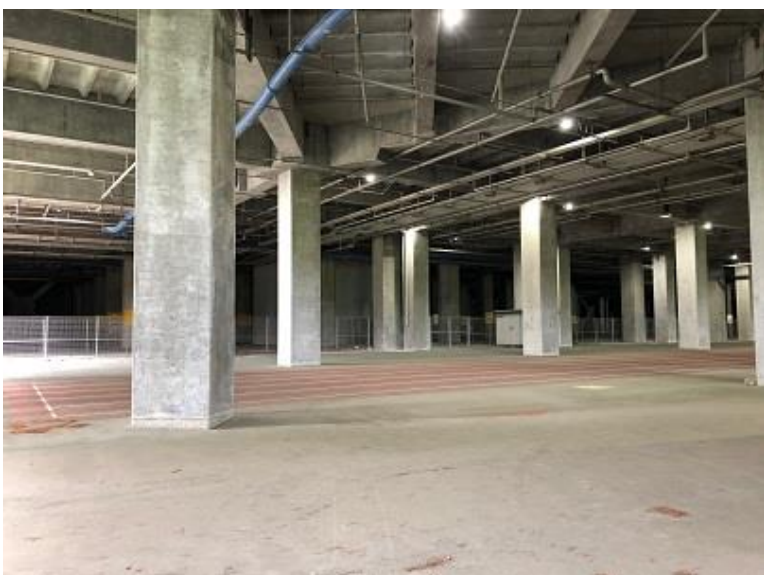
(カ)



8号エレベータ1階の
脇の階段の先が

雨天走路入口です

(キ)



■雨天時開催場所
『雨天走路』です

8:55までにお越しください

しんよこパークモーニングヨガを
9:00から開催します。