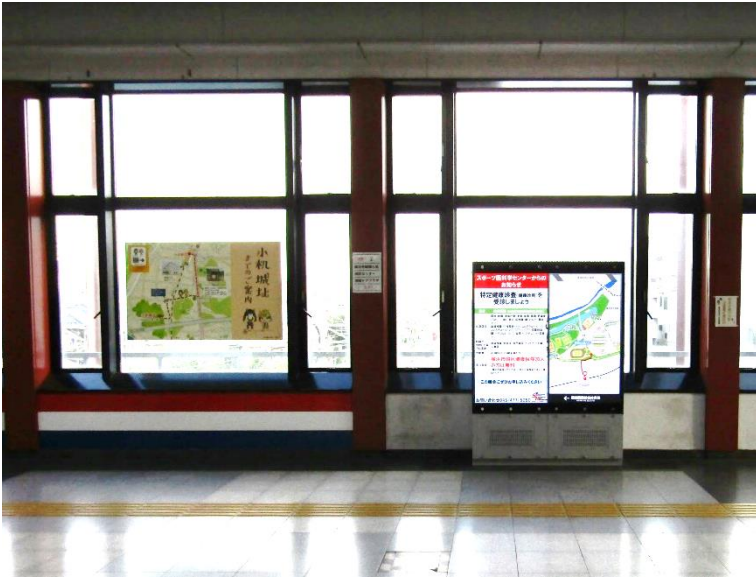


草地広場までのルート（小机駅から）

①



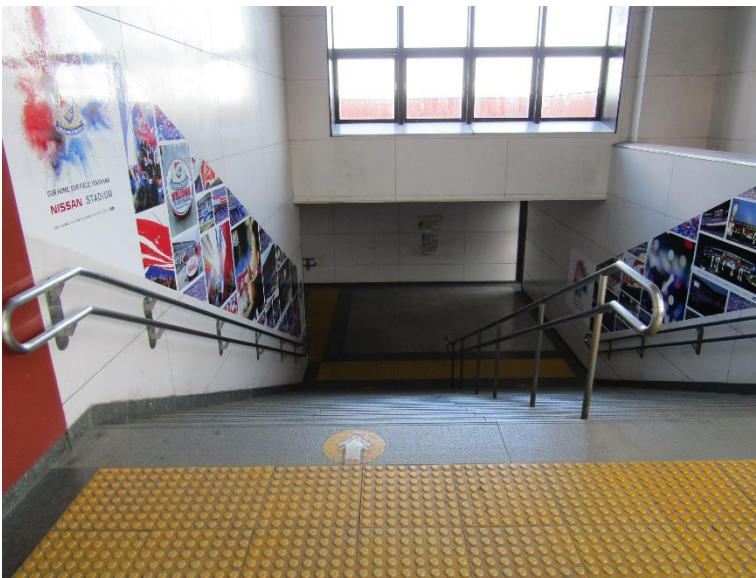
JR小机駅の改札を出ます(出口は1つです)

②



改札を出たら左に進みます

③



つきあたりの階段を下ります

④



階段を下りたら左折します

⑤



左折したらすぐに再度左折します

⑥



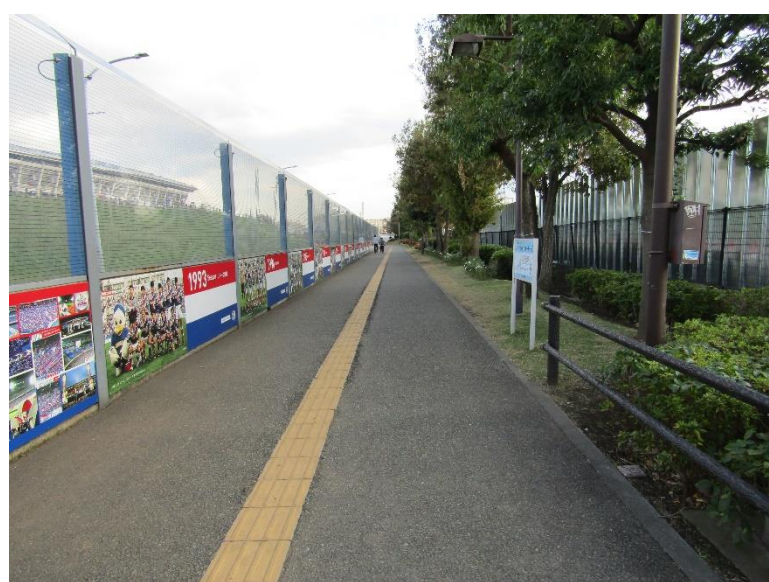
直進します（Y字路は右に進みます）

⑦



つきあたりを右折します

⑧



日産スタジアムを左に見ながら直進します

⑨



つきあたりの階段を上り歩道橋を渡ります

⑩



上記階段の下には駐輪場があります

⑪



つきあたりを左折します

⑫



左折後、最初にある右側の階段を下ります

⑬



階段を下りてすぐ左折します

⑭



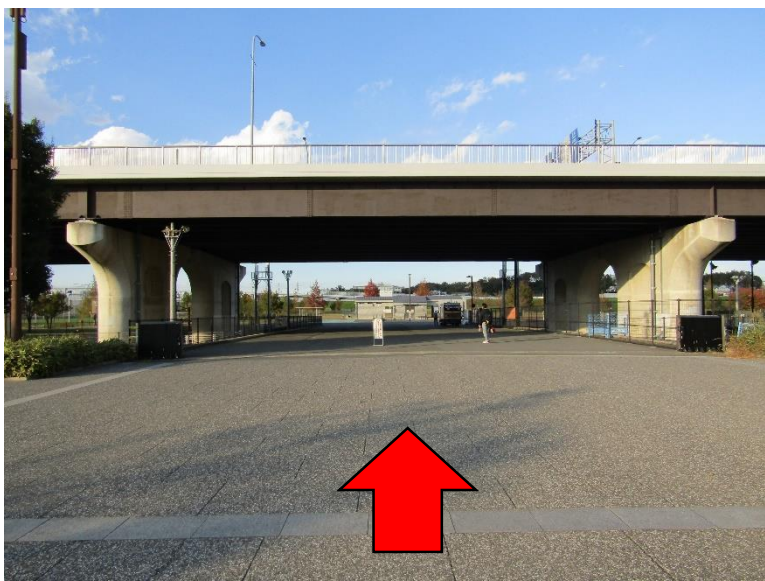
直進後、最初の分岐を右折します

⑮



左に競技場を見ながら直進します。

①6



右にスケボー広場がある通路を通過します
(頭上に道路があります)

②2



■受付場所

突き当りの建物が受付場所になります
下記イベントにご参加の方は受付にて
参加受付をお願いします。

- ・ テント設営
- ・ アウトドアグッズレンタル
- ・ サステイナブルハンティング
- ・ かけっこ教室
- ・ ヨガ教室

③3



■更衣室

左に見える建物(第3レストハウス)の
更衣室をご利用ください

④4



■開催場所

受付場所の裏側が開催場所(草地広場)に
なります。