

草地広場までのルート（新横浜駅から）

①



横浜線（北口）または新幹線（東口）の改札を出て「**正面口**」に向かいます。

②



正面口のゲートをくぐると、エスカレーターがあり歩道橋に入ります。

③



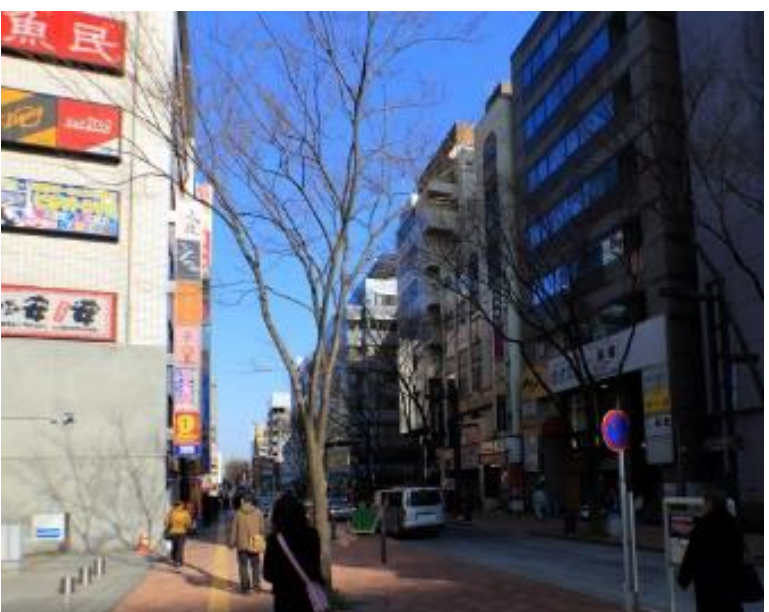
歩道橋の途中で左に曲がります。

④



しばらく歩くと歩道橋の降り口が見えてきます。

⑤



歩道橋を降りたら直進します。

⑥



2つめの交差点です。
各交差点にサイン(道標)が置かれています。

⑦



交差点を直進をすると、「さんかくはし」
が見えてきます。

⑧



ご覧の通り、「三角」の橋です。
橋の途中から横浜労災病院が見えてきます。

⑨



橋を渡って左に曲がると日産スタジアム方
面です。

⑩



左に「浜鳥橋」、右に側道(東ゲート橋)
が見えてきます。

⑪



右に労災病院を見ながら側道を渡ります。

⑫



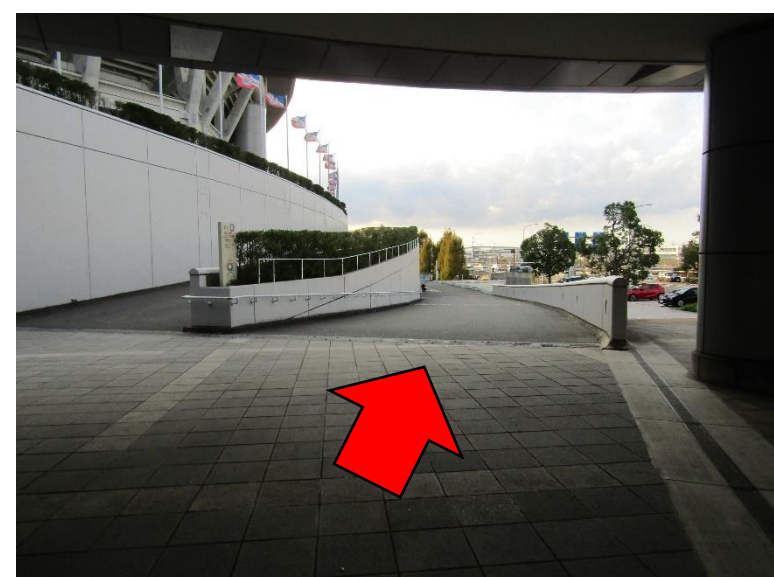
左に日産スタジアムを見ながら直進します

⑬



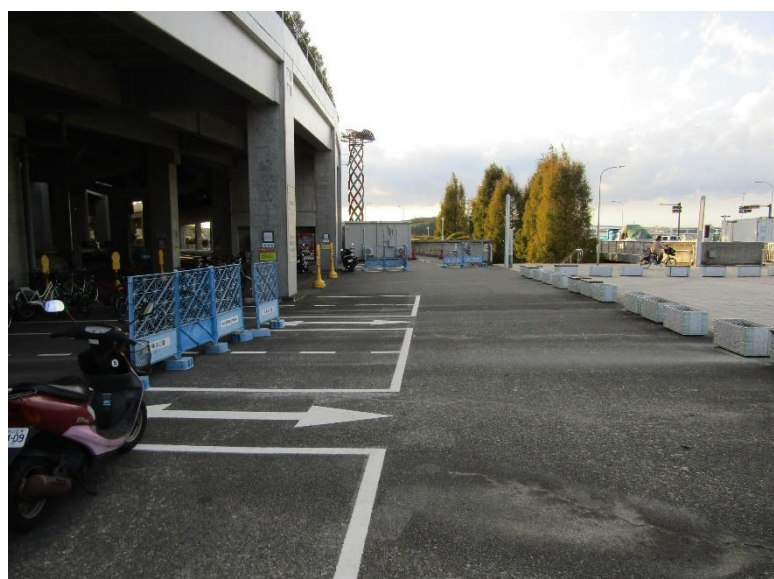
左図の建物の下を通過します

⑭



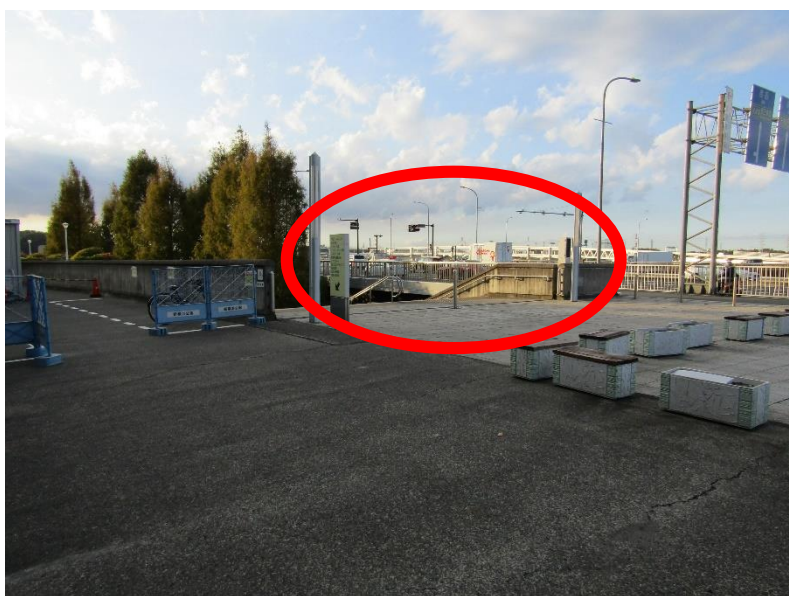
スロープを下ります

⑮



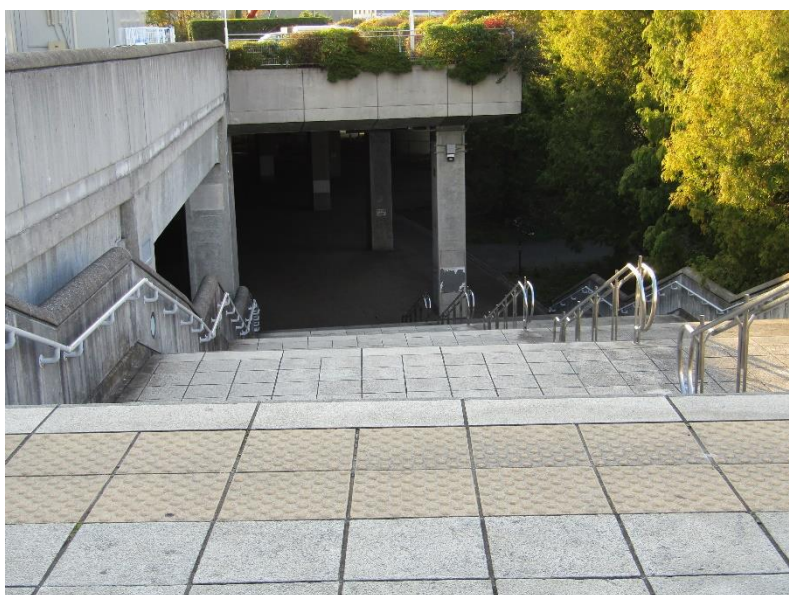
左に駐輪場、右に駐車場が見えます

①6



駐車場を抜けたら右側に階段が見えます

①7



階段を下ります

①8



階段を下りて最初の分岐を右折します

①9



直進します
(両側にスケートボード広場があります。)

①0



スケートボード広場を抜けたら
つきあたりを左折します

②1



左にスケートボード広場を見ながら直進すると右に建物が見えます。

②2



■受付場所

突き当りの建物が受付場所になります
下記イベントにご参加の方は受付にて
参加受付をお願いします。

- ・ テント設営
- ・ アウトドアグッズレンタル
- ・ サステイナブルハンティング
- ・ かけっこ教室
- ・ ヨガ教室

②3



■更衣室

左に見える建物(第3レストハウス)の
更衣室をご利用ください

②4



■開催場所

受付場所の裏側が開催場所(草地広場)になります。