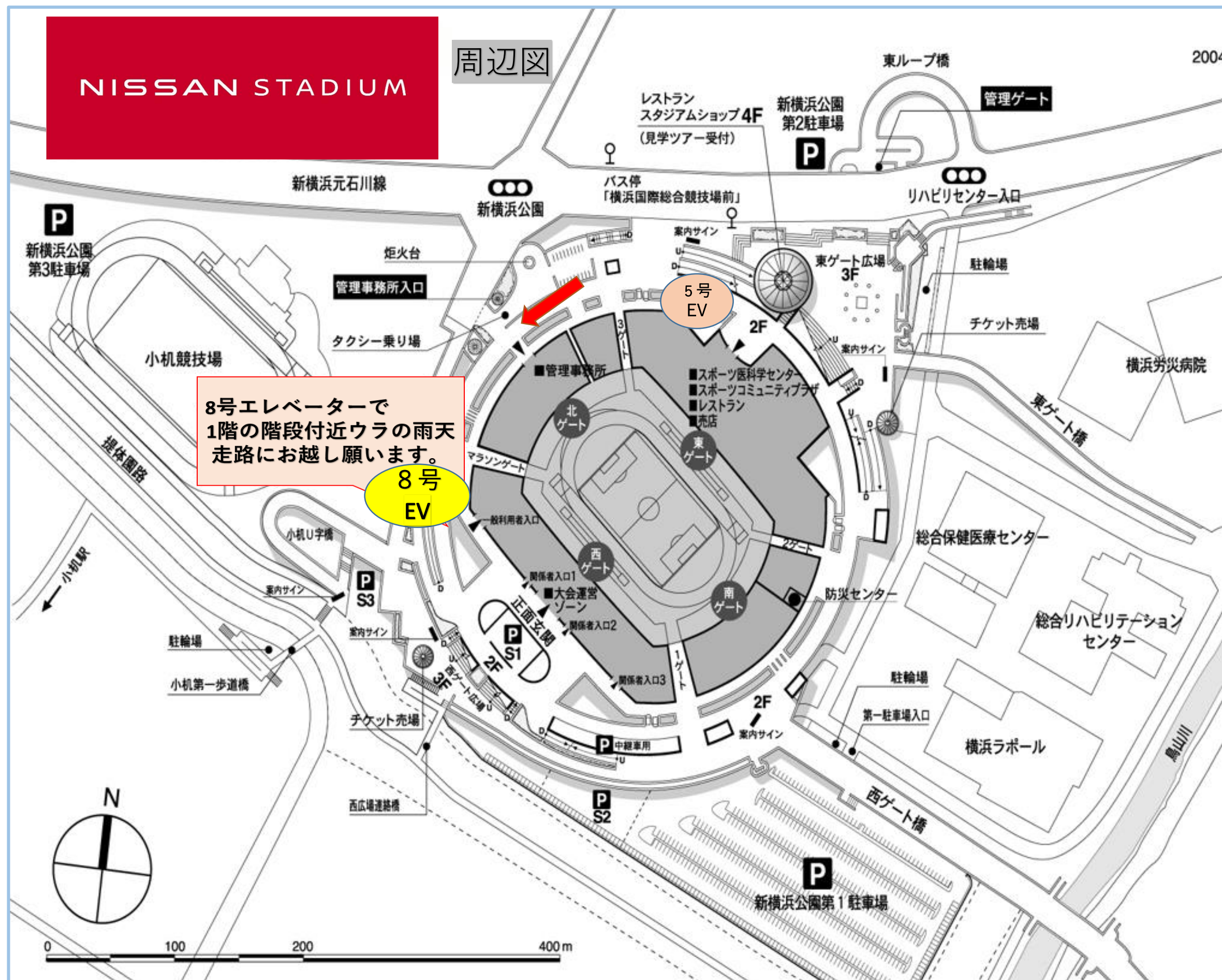


■雨天時開催場所『雨天走路』のご案内 I

(ア) ■雨天時開催場所 9:45までに
8号エレベータ1階の階段ウラの『雨天走路』にお越しください



■雨天開催場所『雨天走路』のご案内 II

(イ) 日産スタジアム拡大図

■雨天時開催場所

9:45までに8号エレベーター 1階の階段ウラの【雨天走路】にお越し願います。



8号エレベーター1階の階段付近ウラの雨天走路にお越し願います。

■雨天開催場所『雨天走路』のご案内 Ⅲ

(ウ)



晴天時のご案内
⑮の続きになります

駐輪場を左に曲がり、
日産スタジアムの2階の通路に
入ります

(エ)



5号エレベーターの前を通過し
日産スタジアムの2階の通路を直進し
ます

(オ)



8号エレベータに2階で乗り
1階でおりましたら左に出ます

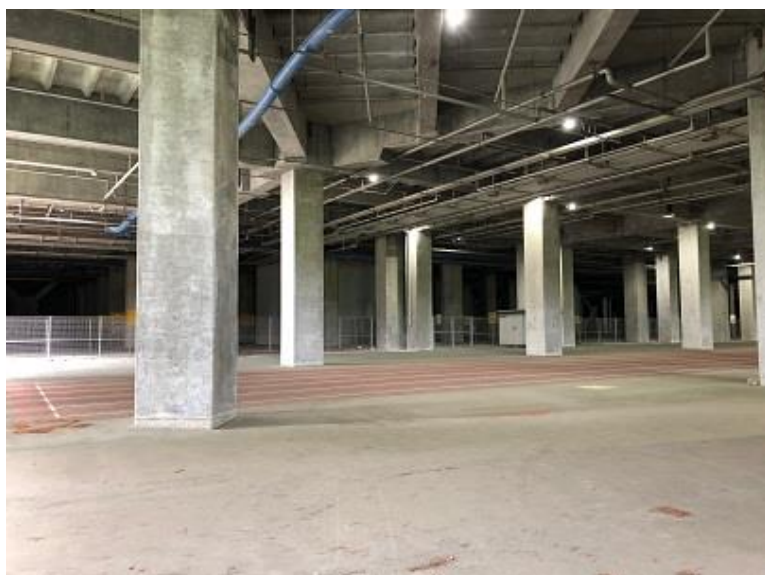
(カ)



8号エレベータ1階の
脇の階段の先が

雨天走路入口です

(キ)



■雨天時開催場所
『雨天走路』です
9:45までにお越しください

しんよこパークモーニングヨガを
10:00から開催します。