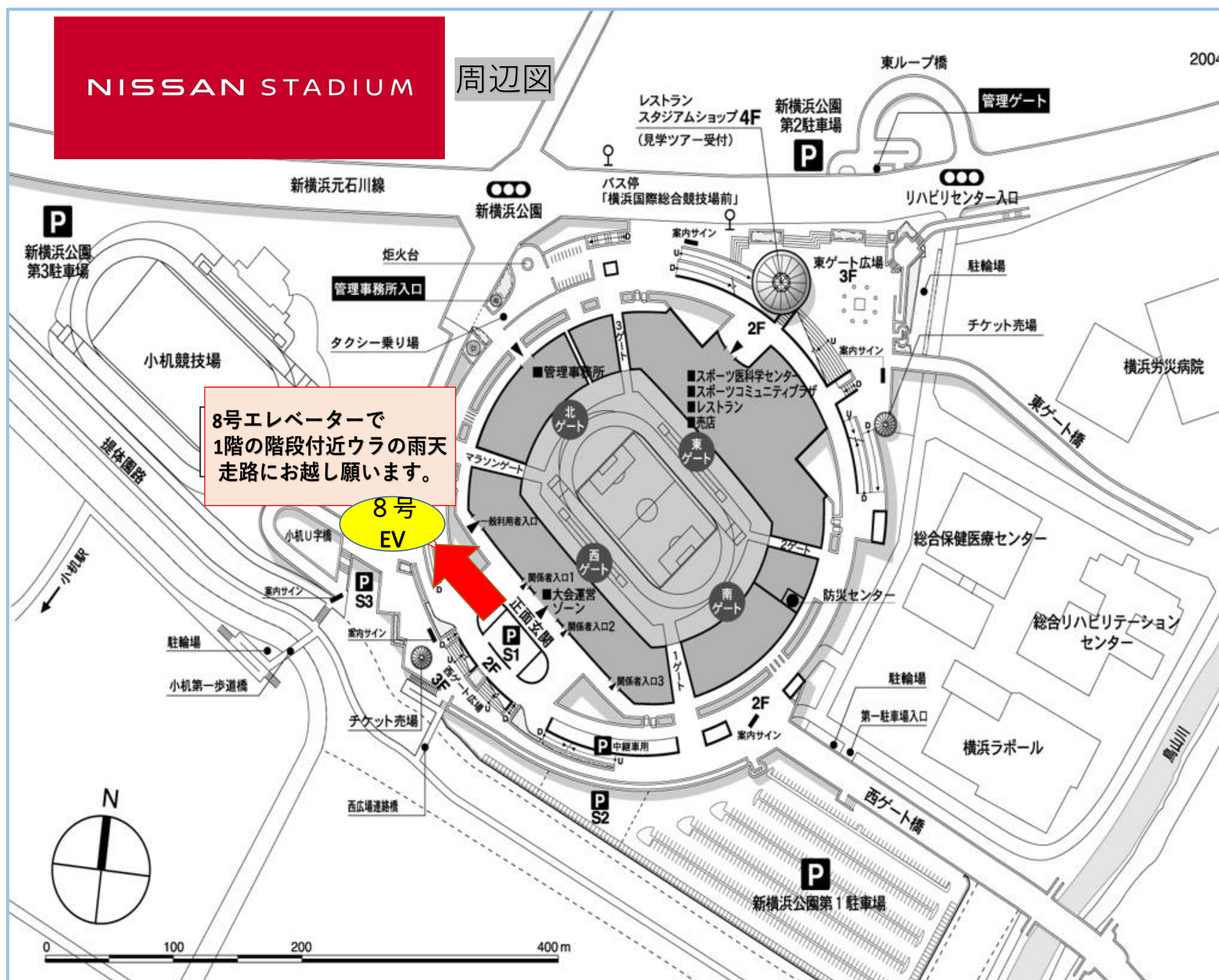


■雨天開催場所の『雨天走路』のご案内 その1

(ア) ■雨天時集合場所 9:45までに
8号エレベータ1階階段ウラの『雨天走路』にお越しください



■雨天開催場所『雨天走路』のご案内 その2

(イ) 日産スタジアム拡大図



■雨天開催場所『雨天走路』のご案内 その3

(ウ) スタート地点

JR小机駅方面からお越しの方は、新横浜公園「NISSAN FIELD KOZUKUE」横にある赤星印からスタートします。



■雨天開催場所の『雨天走路』のご案内 その4

(エ)



その3 (ウ) の続きです。
分岐をスタジアム方面に向かってください。
正面にあるエレベーターが8号です。

(オ)



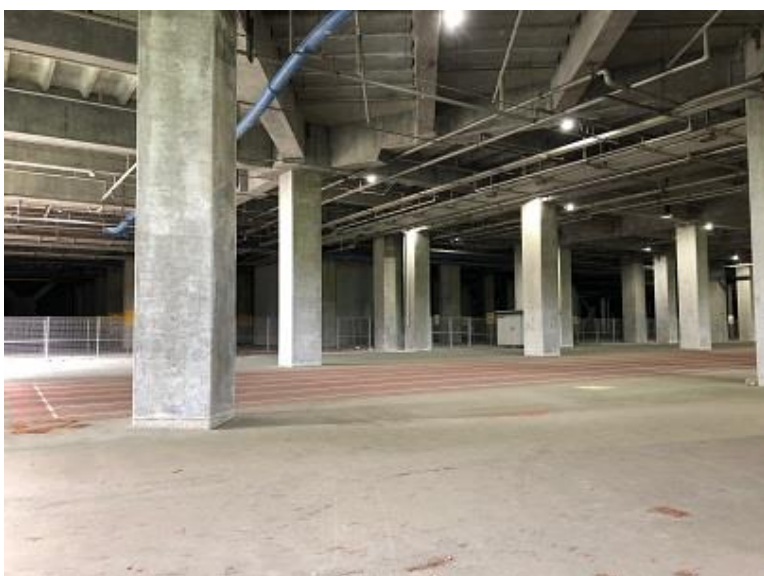
8号エレベーター1階の階段の脇を入ります

(カ)



8号エレベーター1階の脇の階段の先が雨天走路入口です

(キ)



■雨天時開催場所
『雨天走路』です
9:45までにお越しく下さい

しんよこパークモーニングヨガを
10:00から開催します。