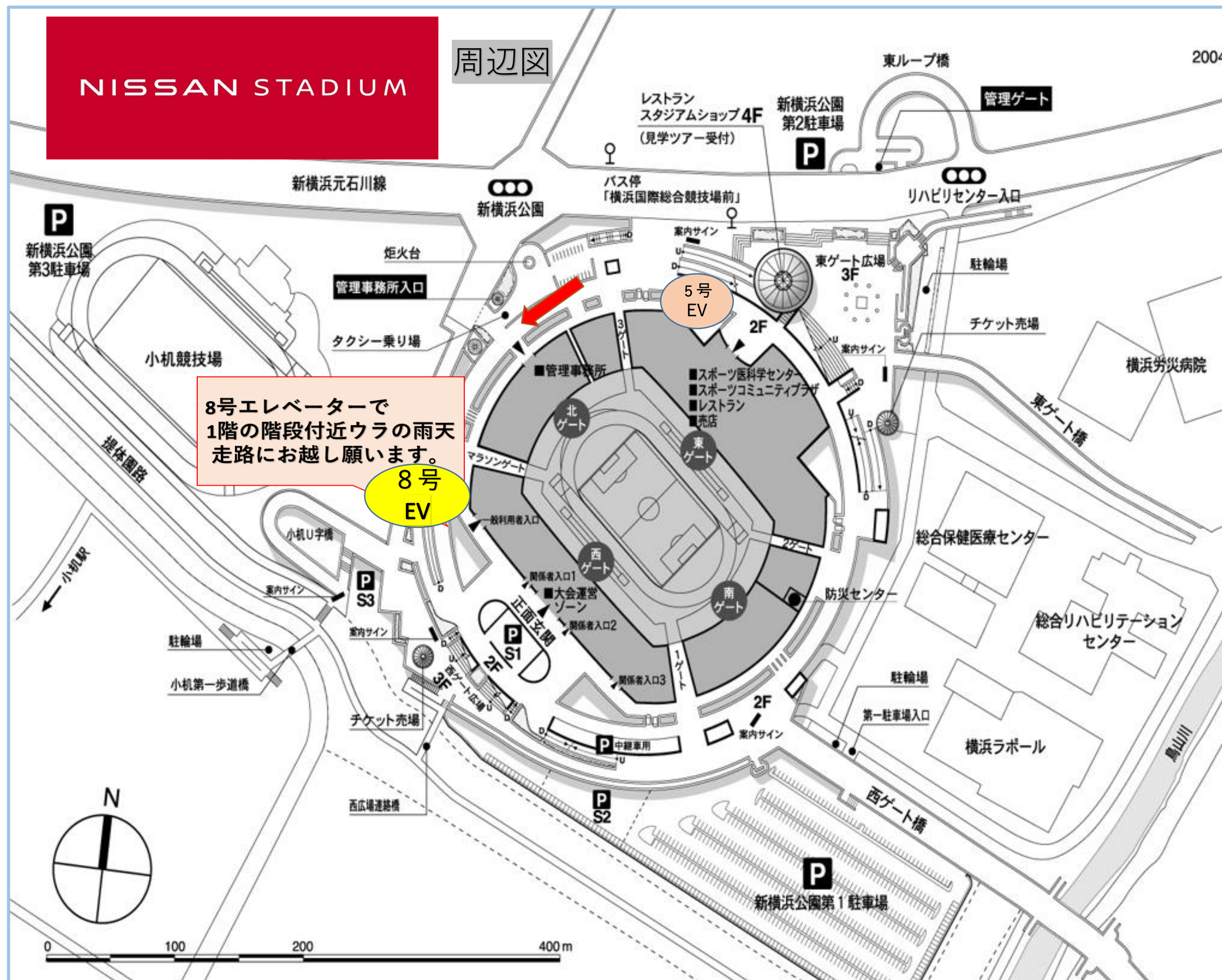


■雨天時開催場所『雨天走路』のご案内 その1

(ア) ■雨天時開催場所 9:45までに
8号エレベータ1階の階段ウラの『雨天走路』にお越しください



■雨天開催場所『雨天走路』のご案内 その2

(イ) 日産スタジアム拡大図



■雨天開催場所『雨天走路』のご案内 その3

(ウ) スタート地点

新横浜駅方面からお越しの方は、日産スタジアム2階北側にある「駐輪場」横の赤星印からスタートします。



■雨天開催場所『雨天走路』のご案内 その4

(ウ)



その3 (ウ) の続きです。
駐輪場を左に曲がり、日産スタジアムの2階通路に入ります。

(エ)



日産スタジアムの2階通路を柱番号※277まで直進します。

※外側の柱（赤丸箇所）に番号が記してあります。

(オ)



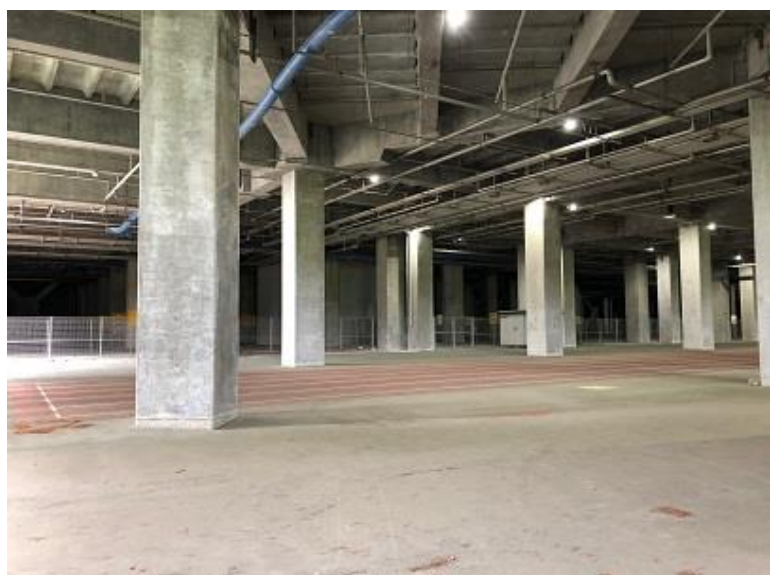
柱番号277の前が8号エレベーターです。
8号エレベーターに乗ったら1階でおります。

(カ)



8号エレベーター1階脇の階段の先が雨天走路入口です。

(キ)



■雨天時開催場所
『雨天走路』です
9:45までにお越しく下さい。

しんよこパークモーニングヨガを
10:00から開催します。